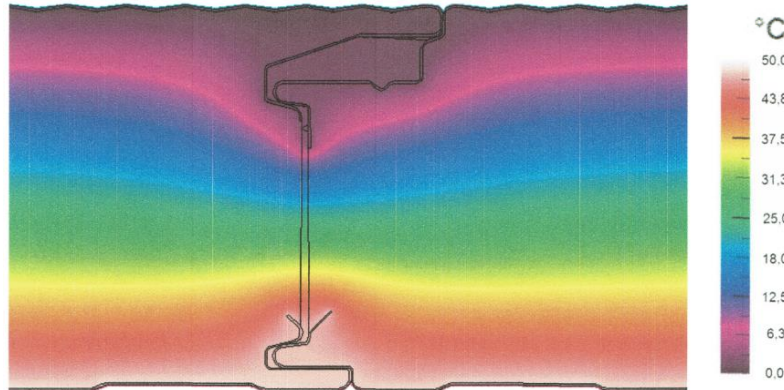


Wand-Sandwichelement

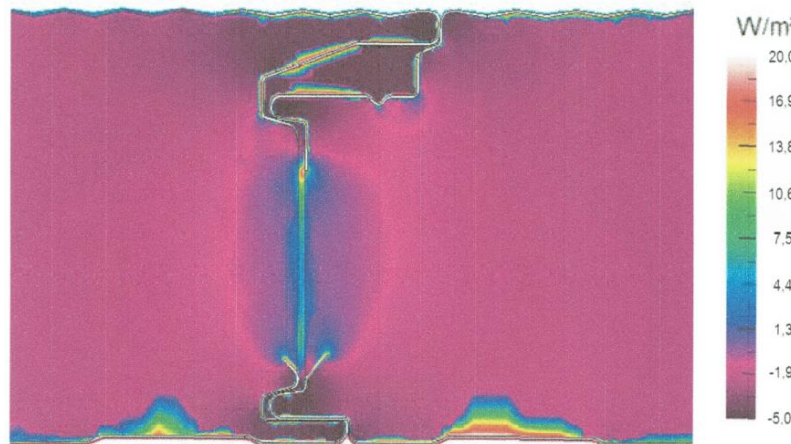
Typ ISOPAR[®] Elegant - Kernstärke 60 mm - verdeckte Befestigung



Telefon: 0 98 51/99 49 - 0
 Telefax: 0 98 51/99 49 - 90
 www.lattonedil.de
 info@lattonedil.de



Temperaturverteilung an der Stoßfuge am Beispiel Wand Isopar[®]Elegant



Wärmestromdichte an der Stoßfuge am Beispiel Wand ISOPAR[®]Elegant

Paneeltyp	$U_{d,S}^{a)}$	$U_{n,S}^{a)}$	ψ_j
	mit Fuge	ohne Fuge	
	W/(m ² K)	W/(m ² K)	
IPE060	0,41	0,36	0,045

a) Nach DIN EN 14509 ist der Schraubenanteil im Wärmedurchgangskoeffizienten $U_{d,S}$ nicht enthalten.

Nach DIN EN ISO 6946 ist die Wirkung von mechanischen Befestigungsmitteln auf den Wärmedurchgangskoeffizienten U zu berücksichtigen, wenn dieser durch deren Einfluß u.a. in der Norm genannten Einflüsse um mind. 3% erhöht wird.

lattonedil
DÄMMPANEELE IN PERFEKTION

Hinweis: Fortführende Unterlagen und Informationen erhalten Sie im Internet im **TECHNIK-CENTER** unter www.lattonedil.de oder fragen Sie Ihren Fachberater!

Lattonedil DE GmbH
 Geschäftsführer:
 Sergio Bettio

UniCredit Bank Ansbach
 BIC: HYVEDEMM406
 IBAN: DE57 7652 0071 0021 5666 16

VR Bank Dinkelsbühl
 BIC: GENODEF1DKV
 IBAN: DE62 7659 1000 0008 9163 57

Registergericht Ansbach
 HRB 5305
 USt-IdNr. DE279541399