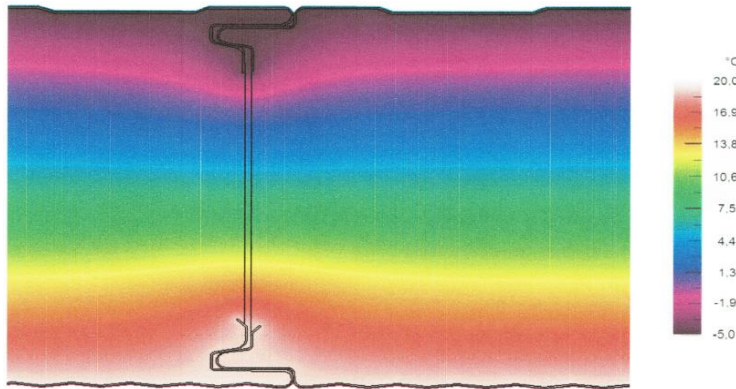


Wand-Sandwichelement

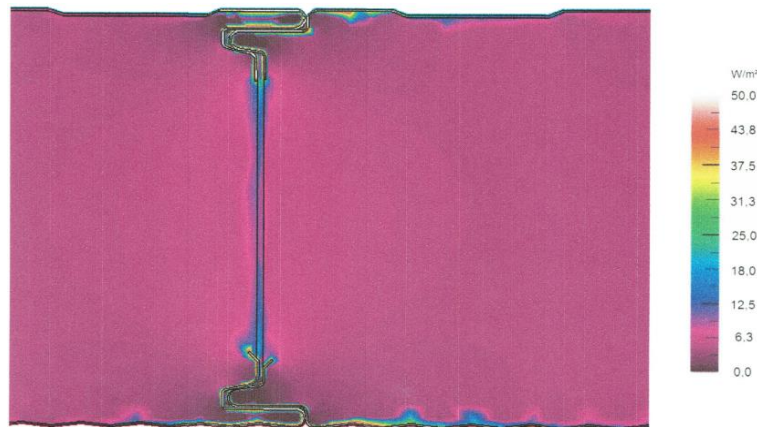
Typ ISOPAR[®] Frigo - Kernstärke 200 mm - sichtbare Befestigung



Telefon: 0 98 51/99 49-0
Telefax: 0 98 51/99 49-90
www.lattonedil.de
info@lattonedil.de



Temperaturverteilung an der Stoßfuge am Beispiel Wand Isopar[®]



Wärmestromdichte an der Stoßfuge am Beispiel Wand ISOPAR[®]

Paneeltyp	$U_{d,S}^{a)}$	$U_{n,S}^{a)}$	ψ_j
	mit Fuge	ohne Fuge	
	W/(m ² K)	W/(m ² K)	
IP200	0,11	0,11	0,001

a) Nach DIN EN 14509 ist der Schraubenanteil im Wärmedurchgangskoeffizienten $U_{d,S}$ nicht enthalten.

Nach DIN EN ISO 6946 ist die Wirkung von mechanischen Befestigungsmitteln auf den Wärmedurchgangskoeffizienten U zu berücksichtigen, wenn dieser durch deren Einfluß u.a. in der Norm genannten Einflüsse um mind. 3% erhöht wird.

lattonedil
DÄMMPANELE IN PERFEKTION

Hinweis: Fortführende Unterlagen und Informationen erhalten Sie im Internet im **TECHNIK-CENTER** unter www.lattonedil.de oder fragen Sie Ihren Fachberater!

Lattonedil DE GmbH
Geschäftsführer:
Sergio Bettio

UniCredit Bank Ansbach
BIC: HYVEDEMM406
IBAN: DE57 7652 0071 0021 5666 16

VR Bank Dinkelsbühl
BIC: GENODEF1DKV
IBAN: DE62 7659 1000 0008 9163 57

Registergericht Ansbach
HRB 5305
USt-IdNr. DE279541399