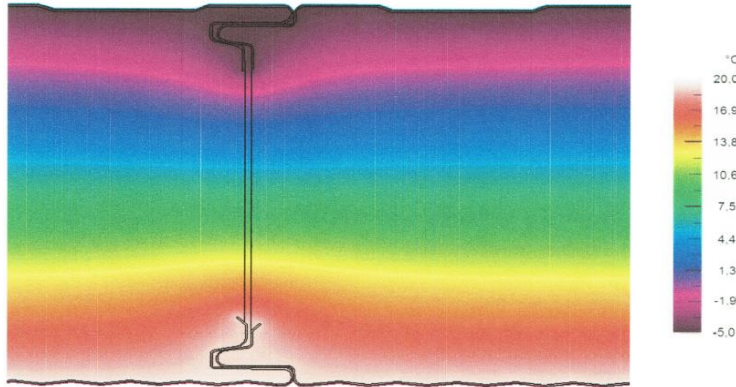


# Wand-Sandwichelement

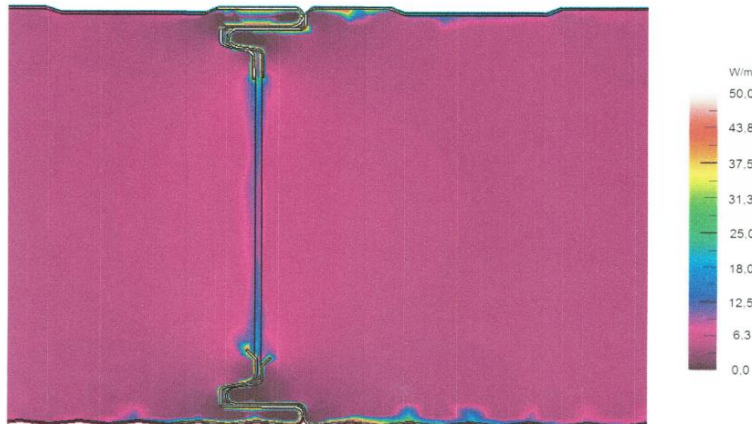
Typ ISOPAR<sup>®</sup> - Kernstärke 40 mm - sichtbare Befestigung



Telefon: 098 51/99 49 - 0  
 Telefax: 098 51/99 49 - 90  
 www.lattonedil.de  
 info@lattonedil.de



Temperaturverteilung an der Stoßfuge am Beispiel Wand Isopar<sup>®</sup>



Wärmestromdichte an der Stoßfuge am Beispiel Wand ISOPAR<sup>®</sup>

Paneeltyp	$U_{d,S}^{a)}$	$U_{n,S}^{a)}$	$\psi_j$
	mit Fuge	ohne Fuge	
	W/(m <sup>2</sup> K)	W/(m <sup>2</sup> K)	
<b>IP040</b>	0,55	0,53	0,016

a) Nach DIN EN 14509 ist der Schraubenanteil im Wärmedurchgangskoeffizienten  $U_{d,S}$  nicht enthalten.

Nach DIN EN ISO 6946 ist die Wirkung von mechanischen Befestigungsmitteln auf den Wärmedurchgangskoeffizienten  $U$  zu berücksichtigen, wenn dieser durch deren Einfluß u.a. in der Norm genannten Einflüsse um mind. 3% erhöht wird.

**lattonedil**  
DÄMMPANELE IN PERFEKTION

Hinweis: Fortführende Unterlagen und Informationen erhalten Sie im Internet im **TECHNIK-CENTER** unter [www.lattonedil.de](http://www.lattonedil.de) oder fragen Sie Ihren Fachberater!

Lattonedil DE GmbH  
 Geschäftsführer:  
 Sergio Bettio

UniCredit Bank Ansbach  
 BIC: HYVEDEMM406  
 IBAN: DE57 7652 0071 0021 5666 16

VR Bank Dinkelsbühl  
 BIC: GENODEF1DKV  
 IBAN: DE62 7659 1000 0008 9163 57

Registergericht Ansbach  
 HRB 5305  
 USt-IdNr. DE279541399